

# MALLAS Y ALAMBRES

- Tejidos Artísticos: cuadrados y rectangulares. Variedad en aberturas y dimensiones. Cualquier ancho, hasta 2.40 mts.
- Tejido Rombooidal: para cercos, de 0.60 hasta 6 mts.

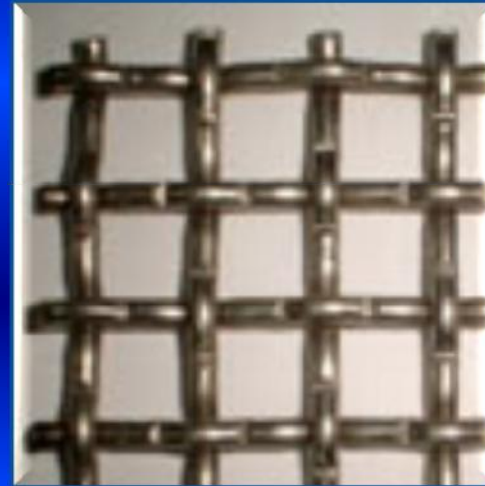
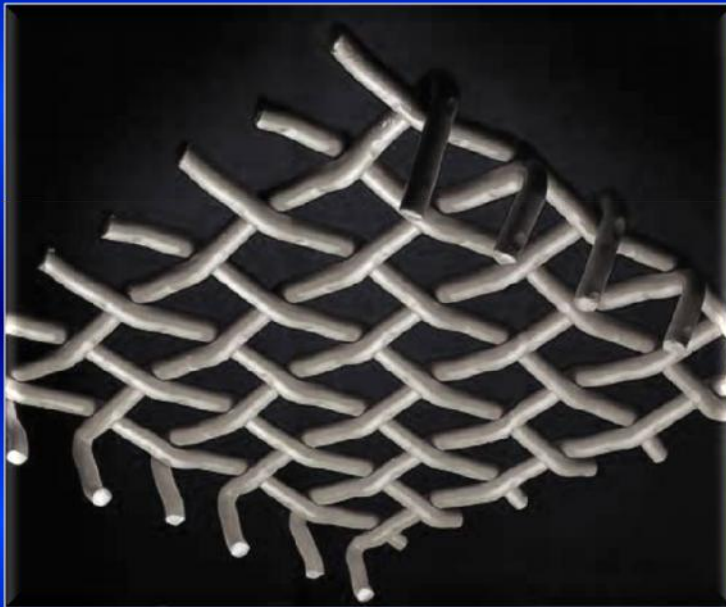


*Chapensal*

Av. Reyes Católicos Nº 1330- Of. 18  
Teléfono/Fax: 0387-4396118

- Mallas

- Para industrias, mineras, ripieras, canteras, plantas asfálticas, cementeras, caleras, etc.
- Con o sin borde adaptado para tensado en vibradores.



*Chapersal*

Av. Reyes Católicos Nº 1330- Of. 18  
Teléfono/Fax: 0387-439618